

Profesjonalne oświetlenie klasy szkolnej

Partner kontaktowy:
Numer zlecenia:
Firma:
Numer klienta:

Data: 24.03.2012
Edytor: Adam Jaworski

Dorian Dorota Lisicka, Krzysztof Lisicki SP. j.
05-119 Legionowo, Michałów Reginów
ul. Warszawska 10b

Edytor Adam Jaworski
Telefon 609-234-012
faks 022 767-58-15
e-Mail adam.jaworski@dorian.com.pl

Spis treści

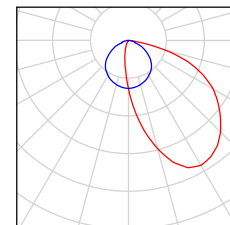
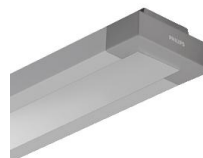
Profesjonalne oświetlenie klasy szkolnej	
Strona tytułowa projektu	1
Spis treści	2
Lista opraw	3
Philips TCS260 1xTL5-54W HFP A	
Karta danych oprawy	4
Philips TCS260 2xTL5-28W HFP C6	
Karta danych oprawy	5
Klasa szkolna	
Podsumowanie	6
Oprawy (plan rozmieszczenia)	7
Wyniki szczegółowe	8
Powierzchnie pomieszczenia	
Płazczyzna pracy	
Stopnie szarości (E)	9
Ściana 2	
Izolinie (E)	10

Dorian Dorota Lisicka, Krzysztof Lisicki SP. j.
05-119 Legionowo, Michałów Reginów
ul. Warszawska 10b

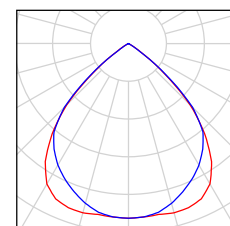
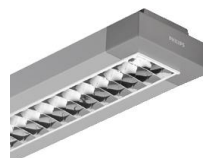
Edytor Adam Jaworski
Telefon 609-234-012
faks 022 767-58-15
e-Mail adam.jaworski@dorian.com.pl

Profesjonalne oświetlenie klasy szkolnej / Lista oprav

2 Ilość Philips TCS260 1xTL5-54W HFP A
Numer artykułu:
Strumień świetlny (Oprawa): 2670 lm
Strumień świetlny (Lampy): 4450 lm
Moc oprav: 60.0 W
Klasyfikacja oświetleń CIE: 100
Kod Flux CIE: 41 75 96 100 60
Wyposażenie: 1 x TL5-54W/840 (Czynnik korekcyjny 1.000).



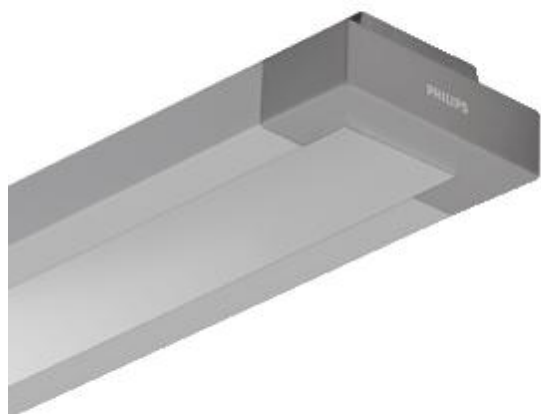
6 Ilość Philips TCS260 2xTL5-28W HFP C6
Numer artykułu:
Strumień świetlny (Oprawa): 3484 lm
Strumień świetlny (Lampy): 5200 lm
Moc oprav: 62.0 W
Klasyfikacja oświetleń CIE: 100
Kod Flux CIE: 76 100 100 100 67
Wyposażenie: 2 x TL5-28W/840 (Czynnik korekcyjny 1.000).



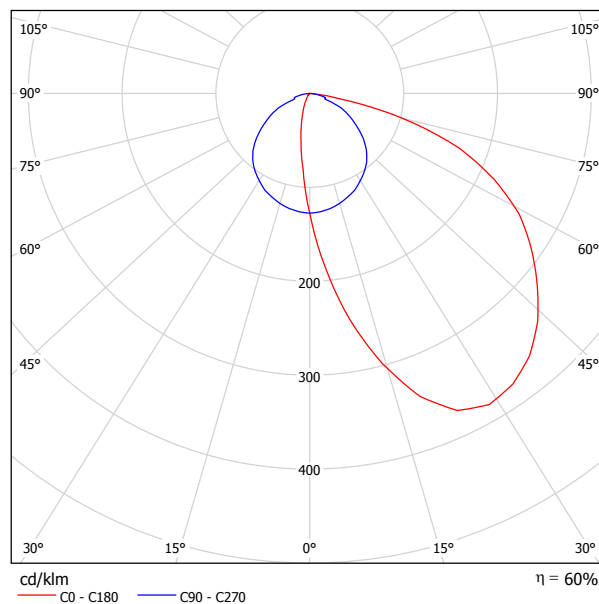
Dorian Dorota Lisicka, Krzysztof Lisicki SP. j.
05-119 Legionowo, Michałów Reginów
ul. Warszawska 10b

Edytor Adam Jaworski
Telefon 609-234-012
faks 022 767-58-15
e-Mail adam.jaworski@dorian.com.pl

Philips TCS260 1xTL5-54W HFP A / Karta danych oprawy



Wylot światła 1:



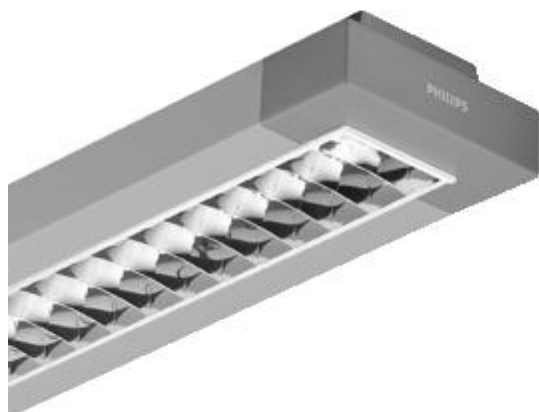
Klasyfikacja oświetleń CIE: 100
Kod Flux CIE: 41 75 96 100 60

powodu braku właściwości symetrycznych nie można przedstawić tabeli UGR dla tego oprawy.

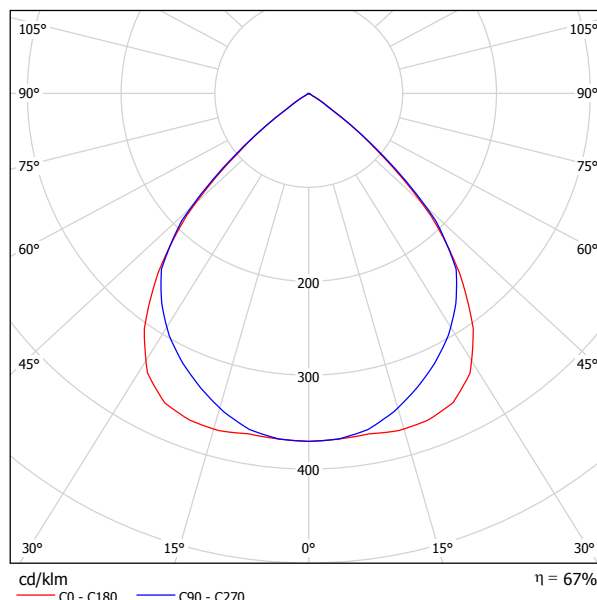
Dorian Dorota Lisicka, Krzysztof Lisicki SP. j.
05-119 Legionowo, Michałów Reginów
ul. Warszawska 10b

Edytor Adam Jaworski
Telefon 609-234-012
faks 022 767-58-15
e-Mail adam.jaworski@dorian.com.pl

Philips TCS260 2xTL5-28W HFP C6 / Karta danych oprawy



Wylot światła 1:



Klasyfikacja oświetleń CIE: 100
Kod Flux CIE: 76 100 100 100 67

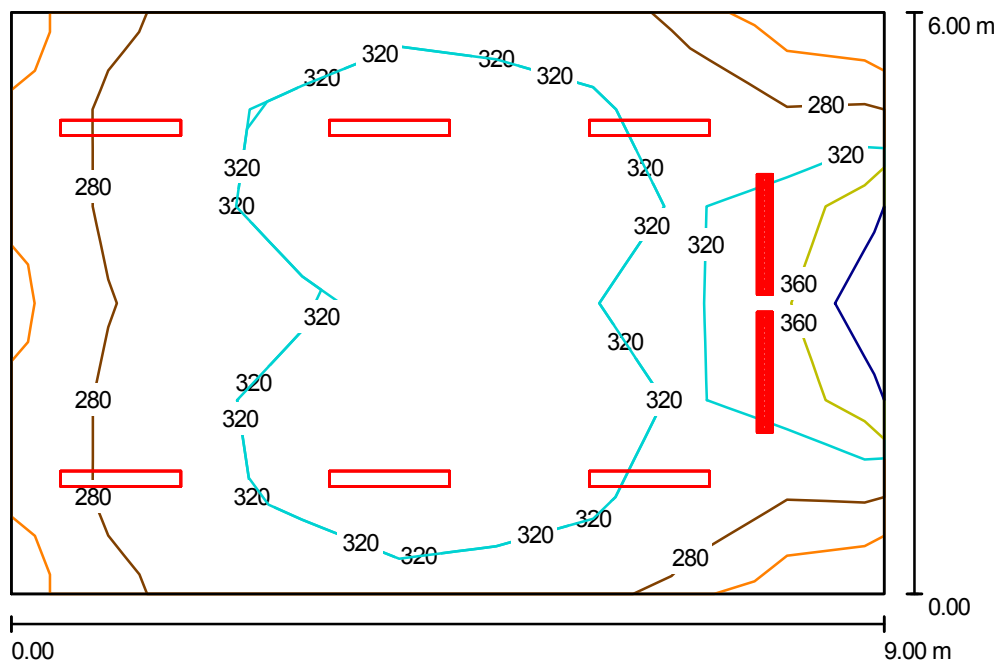
Wylot światła 1:

Oszacowanie oślepienia według UGR											
ρ Sufit	70	70	50	50	30	70	70	50	50	30	
ρ Ściany	50	30	50	30	30	50	30	50	30	30	
ρ Podłoga	20	20	20	20	20	20	20	20	20	20	
Rozmiar pomieszczenia X Y	Kierunek spojrzenia w poprzek do osi lampy					Kierunek spojrzenia wzdłuż do osi lampy					
	2H	2H	18.4	19.3	18.7	19.6	19.8	18.4	19.3	18.7	19.6
	3H	18.3	19.1	18.6	19.3	19.6	18.3	19.1	18.6	19.3	19.6
	4H	18.2	19.0	18.5	19.2	19.5	18.2	19.0	18.5	19.2	19.5
	6H	18.1	18.8	18.5	19.1	19.4	18.1	18.8	18.5	19.1	19.4
	8H	18.1	18.8	18.5	19.1	19.4	18.1	18.8	18.4	19.1	19.4
	12H	18.1	18.7	18.4	19.0	19.3	18.1	18.7	18.4	19.0	19.3
4H	2H	18.3	19.0	18.6	19.3	19.6	18.3	19.0	18.6	19.3	19.6
	3H	18.1	18.8	18.5	19.1	19.4	18.1	18.7	18.5	19.1	19.4
	4H	18.1	18.6	18.4	18.9	19.3	18.1	18.6	18.4	18.9	19.3
	6H	18.0	18.4	18.4	18.8	19.2	18.0	18.4	18.4	18.8	19.2
	8H	17.9	18.4	18.4	18.7	19.2	17.9	18.4	18.4	18.7	19.2
	12H	17.9	18.3	18.3	18.7	19.1	17.9	18.3	18.3	18.7	19.1
8H	4H	17.9	18.4	18.4	18.7	19.2	17.9	18.4	18.4	18.7	19.2
	6H	17.9	18.2	18.3	18.6	19.1	17.8	18.2	18.3	18.6	19.1
	8H	17.8	18.1	18.3	18.6	19.0	17.8	18.1	18.3	18.5	19.0
	12H	17.8	18.0	18.2	18.5	19.0	17.8	18.0	18.2	18.5	19.0
12H	4H	17.9	18.3	18.3	18.7	19.1	17.9	18.3	18.3	18.7	19.1
	6H	17.8	18.1	18.3	18.6	19.0	17.8	18.1	18.3	18.5	19.0
	8H	17.8	18.0	18.2	18.5	19.0	17.8	18.0	18.2	18.5	19.0
Wariacja pozycji obserwatora dla odstępów opraw S											
S = 1.0H	+1.9 / -6.2					+2.3 / -7.6					
S = 1.5H	+3.6 / -19.0					+3.7 / -22.0					
S = 2.0H	+5.6 / -23.9					+5.6 / -25.4					
Tabela standardowa	BK00					BK00					
Składnik sumy korekty	-1.6					-1.6					
Poprawione wskaźniki oślepienia odniesione do 5200lm Całkowity strumień świetlny											

Dorian Dorota Lisicka, Krzysztof Lisicki SP. j.
05-119 Legionowo, Michałów Reginów
ul. Warszawska 10b

Edytor Adam Jaworski
Telefon 609-234-012
faks 022 767-58-15
e-Mail adam.jaworski@dorian.com.pl

Klasa szkolna / Podsumowanie



Wysokość pomieszczenia: 3.500 m, Wysokość montażu: 3.500 m,
Współczynnik konserwacji: 0.80

Wartości Lux, Skala 1:78

Powierzchnia	ρ [%]	E_m [lx]	E_{min} [lx]	E_{max} [lx]	E_{min} / E_m
Płaszczyzna pracy	/	312	237	402	0.760
Podłoga	20	277	177	346	0.639
Sufit	70	61	42	99	0.688
Ściany (4)	50	148	45	552	/

Płaszczyzna pracy:

Wysokość: 0.850 m
Siatka: 9 x 6 Punkty
Margines: 0.000 m

Wykaz opraw

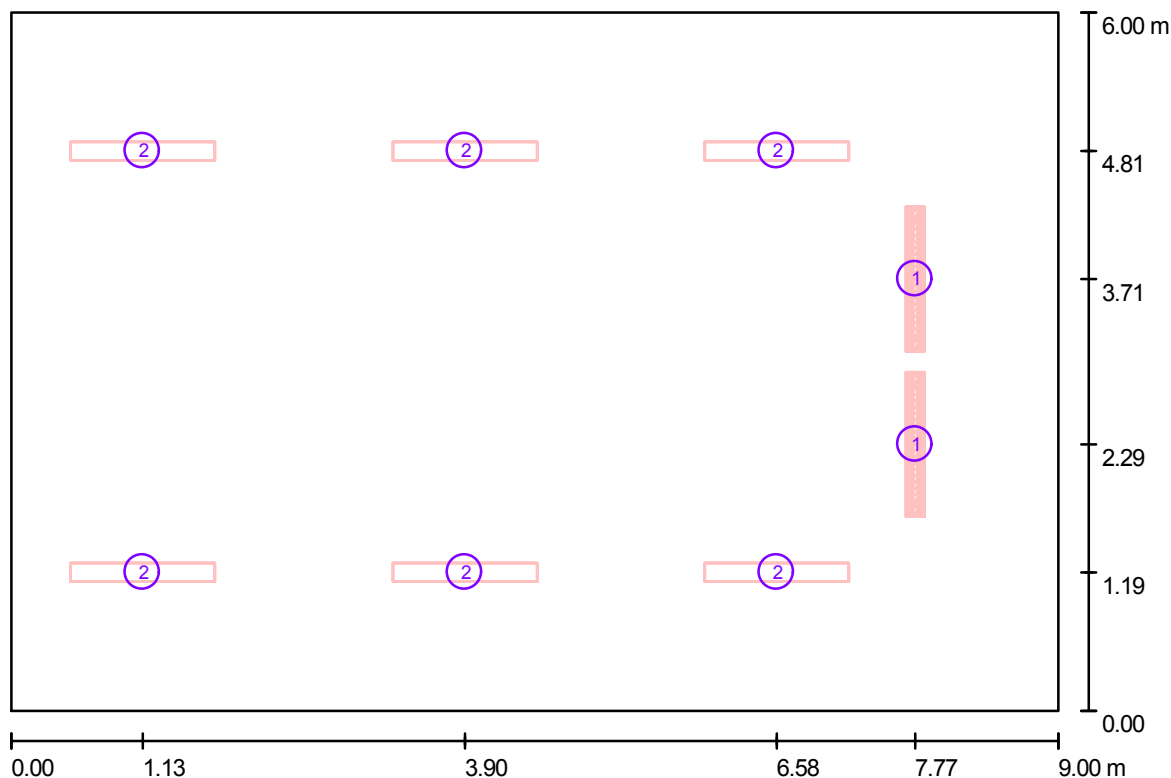
Nr.	Ilość	Etykieta (Czynnik korekcyjny)	Φ (Oprawa) [lm]	Φ (Lampy) [lm]	P [W]
1	2	Philips TCS260 1xTL5-54W HFP A (1.000)	2670	4450	60.0
2	6	Philips TCS260 2xTL5-28W HFP C6 (1.000)	3484	5200	62.0
W sumie:			26244	40100	492.0

Specyfikacja mocy przyłączeniowej: $9.11 \text{ W/m}^2 = 2.92 \text{ W/m}^2/100 \text{ lx}$ (Powierzchnia podstawowa: 54.00 m^2)

Dorian Dorota Lisicka, Krzysztof Lisicki SP. j.
 05-119 Legionowo, Michałów Reginów
 ul. Warszawska 10b

Edytor Adam Jaworski
 Telefon 609-234-012
 faks 022 767-58-15
 e-Mail adam.jaworski@dorian.com.pl

Klasa szkolna / Oprawy (plan rozmieszczenia)



Skala 1 : 65

Wykaz opraw

Nr.	Ilość	Etykieta
1	2	Philips TCS260 1xTL5-54W HFP A
2	6	Philips TCS260 2xTL5-28W HFP C6

Dorian Dorota Lisicka, Krzysztof Lisicki SP. j.
05-119 Legionowo, Michałów Reginów
ul. Warszawska 10b

Edytor Adam Jaworski
Telefon 609-234-012
faks 022 767-58-15
e-Mail adam.jaworski@dorian.com.pl

Klasa szkolna / Wyniki szczegółowe

Całkowity strumień
światlny: 26244 lm
Moc całkowita: 492.0 W
Współczynnik
konserwacji: 0.80
Margines: 0.000 m

Powierzchnia	Średnie wartości natężenia [lx]			Współczynnik odbicia [%]	Średnia luminacja [cd/m ²]
	bezpośrednio	pośrednio	razem		
Płaszczyzna pracy	254	59	312	/	/
Podłoga	214	62	277	20	18
Sufit	0.00	61	61	70	14
Ściana 1	75	59	134	50	21
Ściana 2	158	57	215	50	34
Ściana 3	75	60	135	50	22
Ściana 4	66	57	123	50	20

Równomierności na płaszczyźnie pracy

E_{\min} / E_m : 0.760 (1:1)

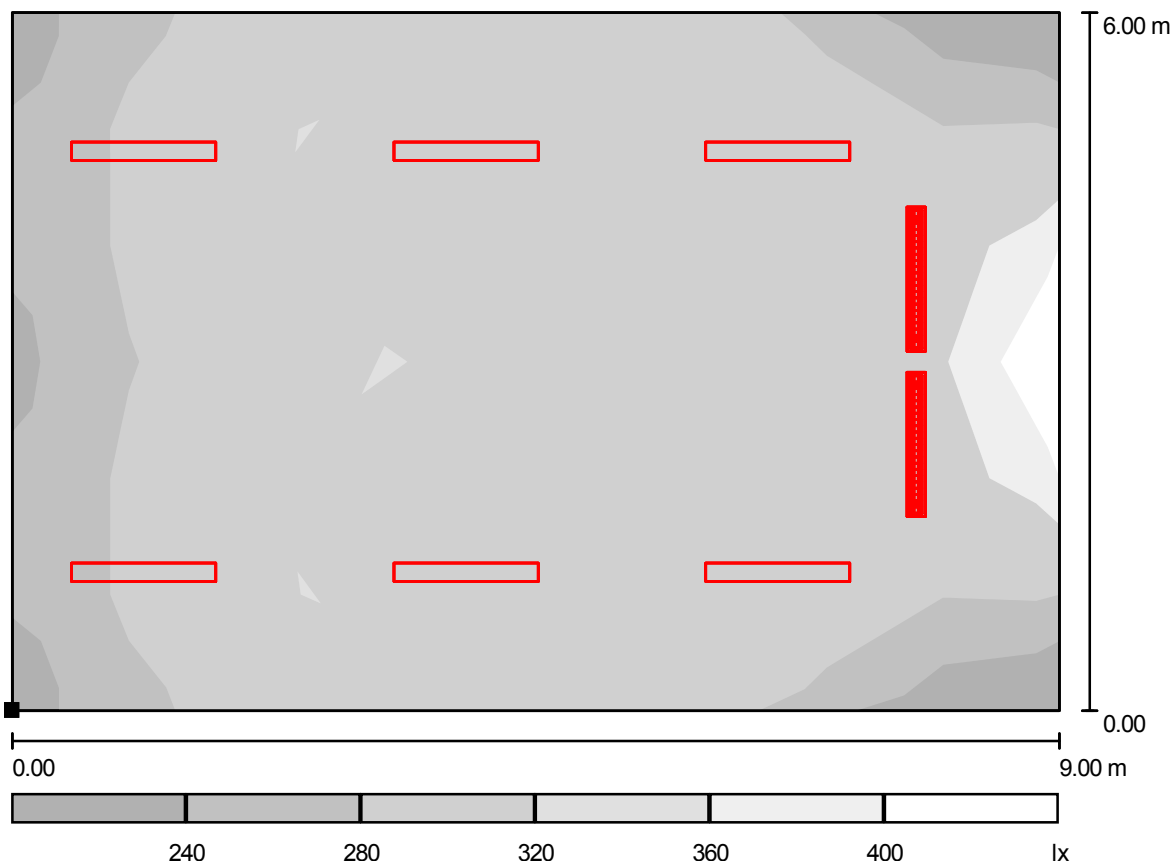
E_{\min} / E_{\max} : 0.591 (1:2)

Specyfikacja mocy przyłączeniowej: $9.11 \text{ W/m}^2 = 2.92 \text{ W/m}^2/100 \text{ lx}$ (Powierzchnia podstawowa: 54.00 m^2)

Dorian Dorota Lisicka, Krzysztof Lisicki SP. j.
 05-119 Legionowo, Michałów Reginów
 ul. Warszawska 10b

Edytor Adam Jaworski
 Telefon 609-234-012
 faks 022 767-58-15
 e-Mail adam.jaworski@dorian.com.pl

Klasa szkolna / Płaszczyzna pracy / Stopnie szarości (E)



Skala 1 : 65

Położenie powierzchni w pomieszczeniu:
 Zaznaczony punkt:
 (0.000 m, 0.000 m, 0.850 m)



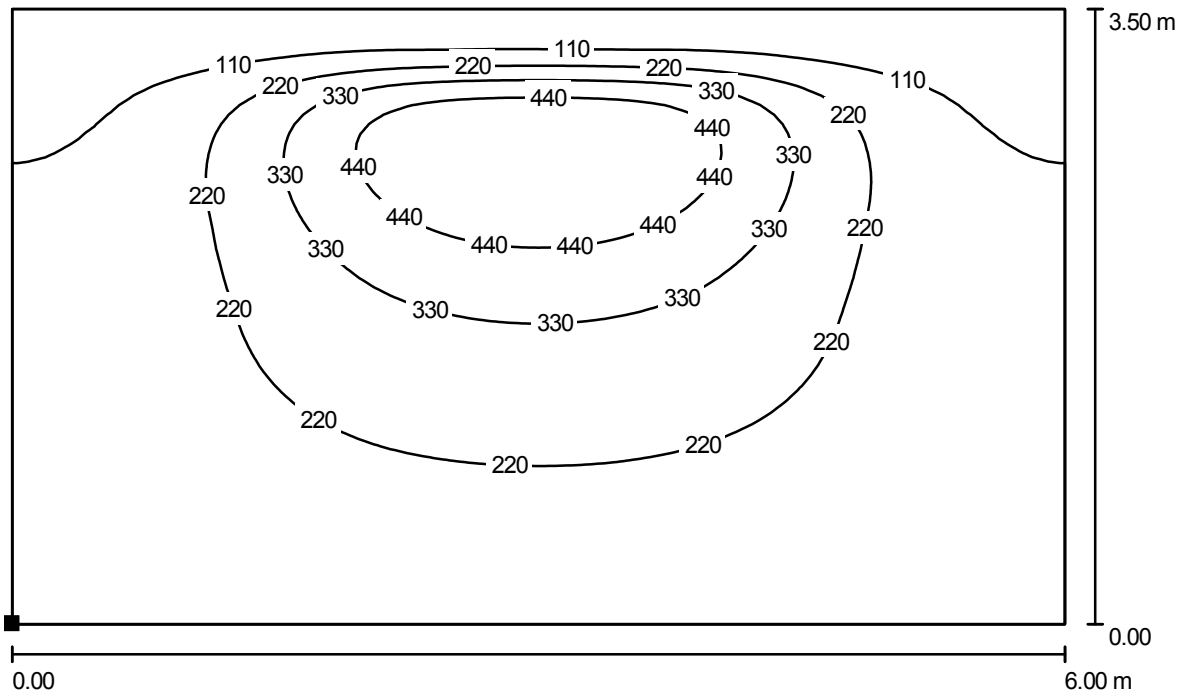
Siatka: 9 x 6 Punkty

E_m [lx]	E_{min} [lx]	E_{max} [lx]	E_{min} / E_m	E_{min} / E_{max}
312	237	402	0.760	0.591

Dorian Dorota Lisicka, Krzysztof Lisicki SP. j.
 05-119 Legionowo, Michałów Reginów
 ul. Warszawska 10b

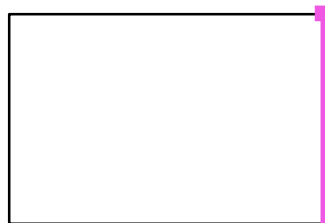
Edytor Adam Jaworski
 Telefon 609-234-012
 faks 022 767-58-15
 e-Mail adam.jaworski@dorian.com.pl

Klasa szkolna / Ściana 2 / Izolinie (E)



Wartości Lux, Skala 1 : 43

Położenie powierzchni w pomieszczeniu:
 Zaznaczony punkt:
 (9.000 m, 6.000 m, 0.000 m)



Siatka: 64 x 64 Punkty

E_m [lx]	E_{min} [lx]	E_{max} [lx]	E_{min} / E_m	E_{min} / E_{max}
215	47	552	0.217	0.085